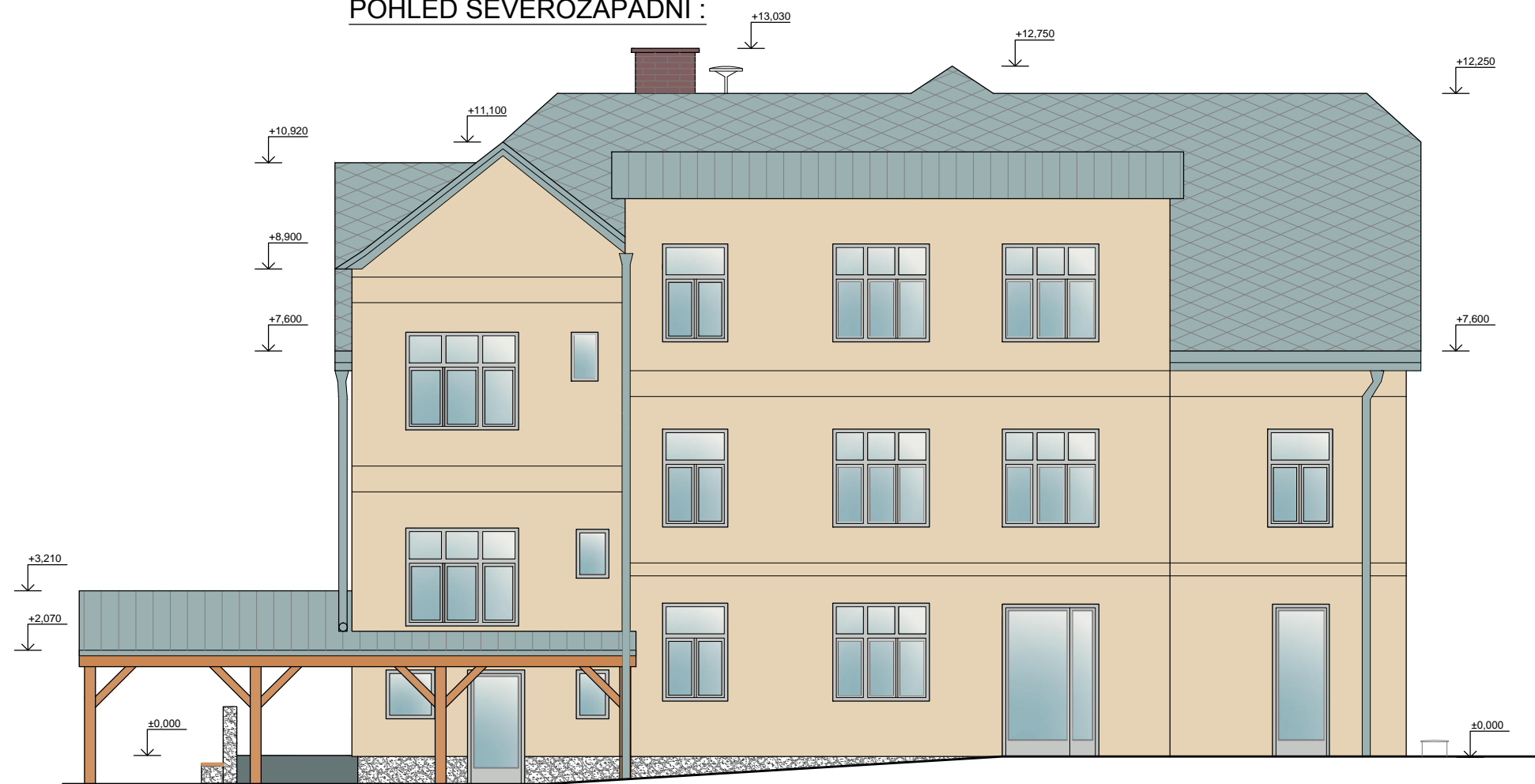
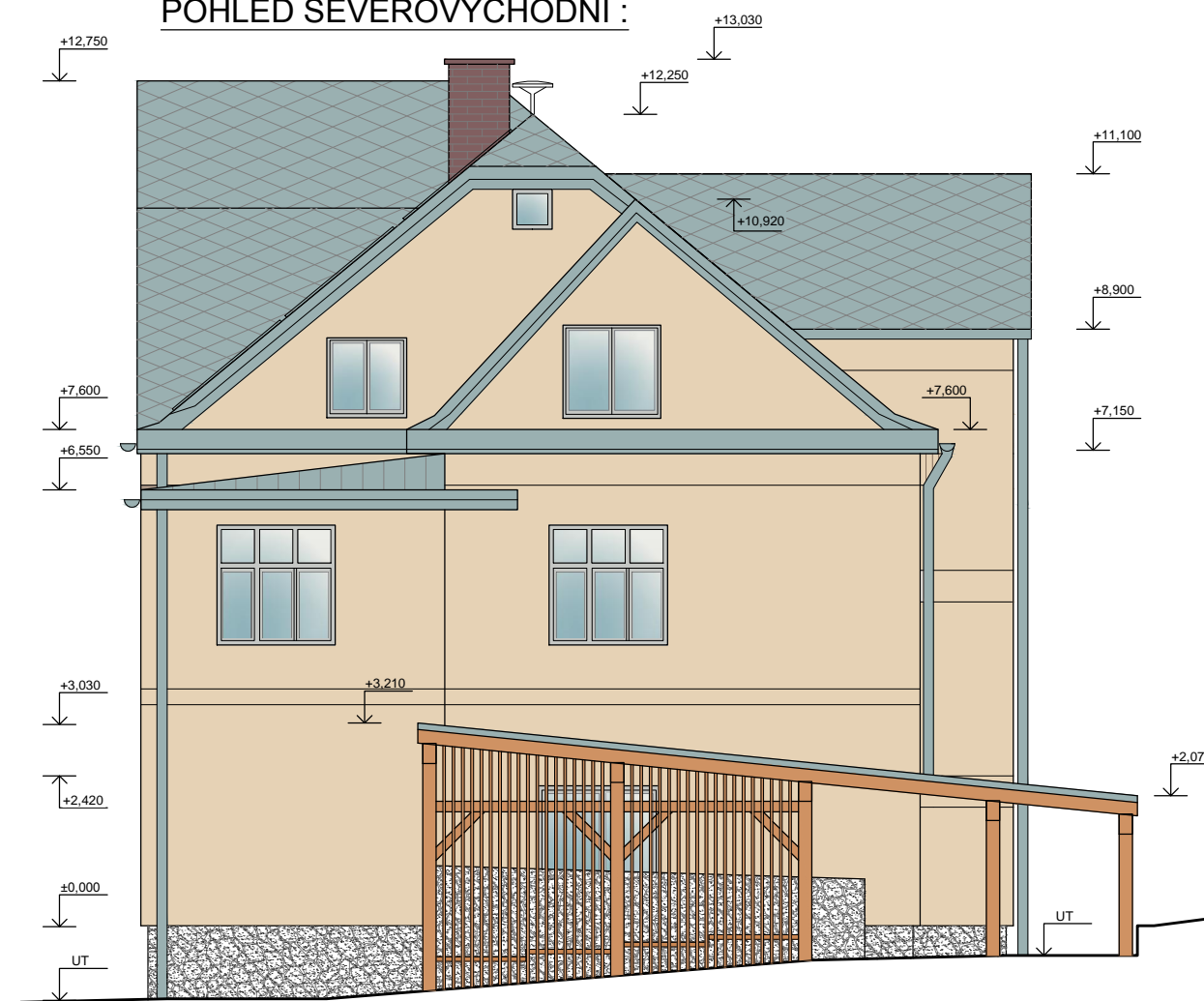


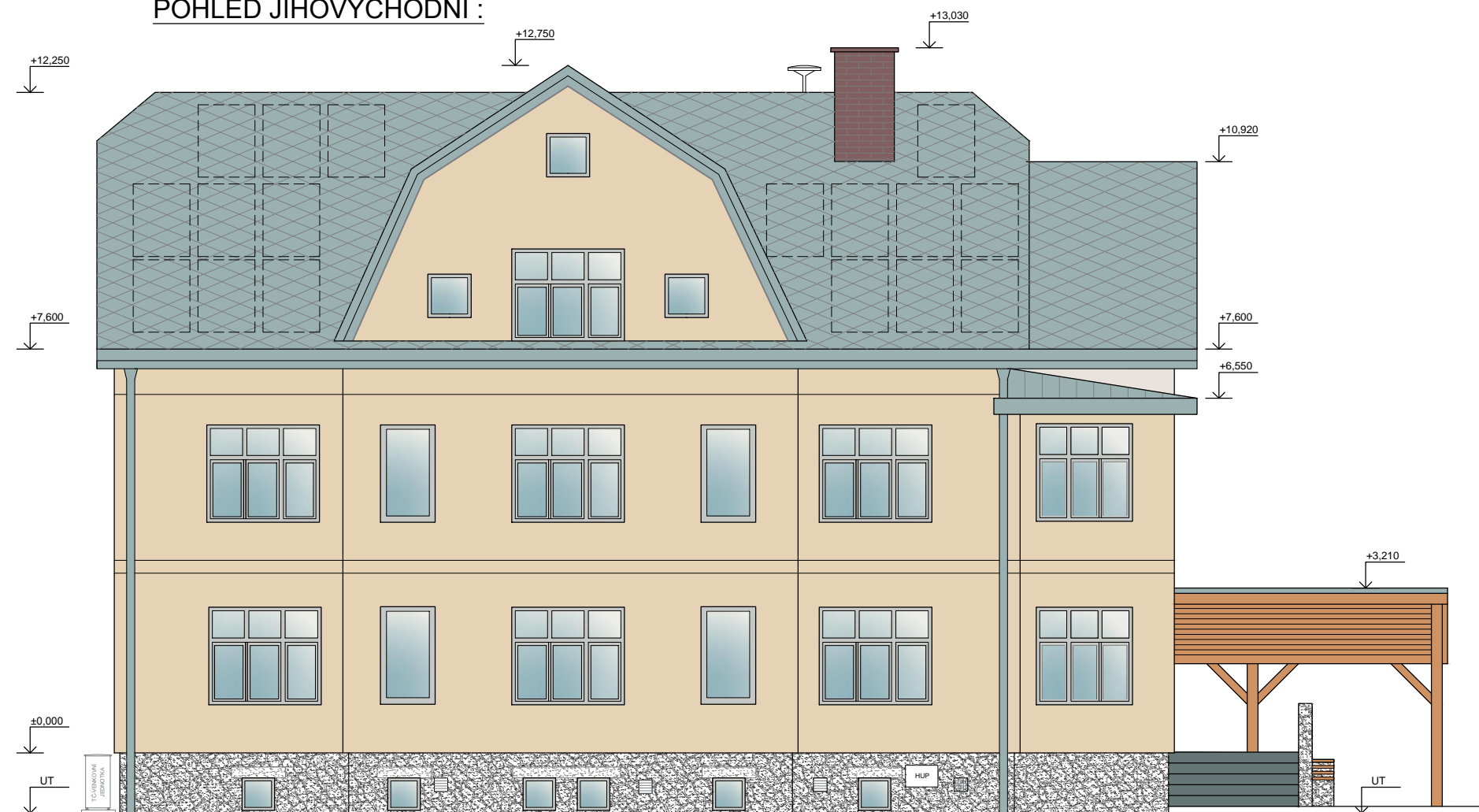
POHLED SEVEROZÁPADNÍ :



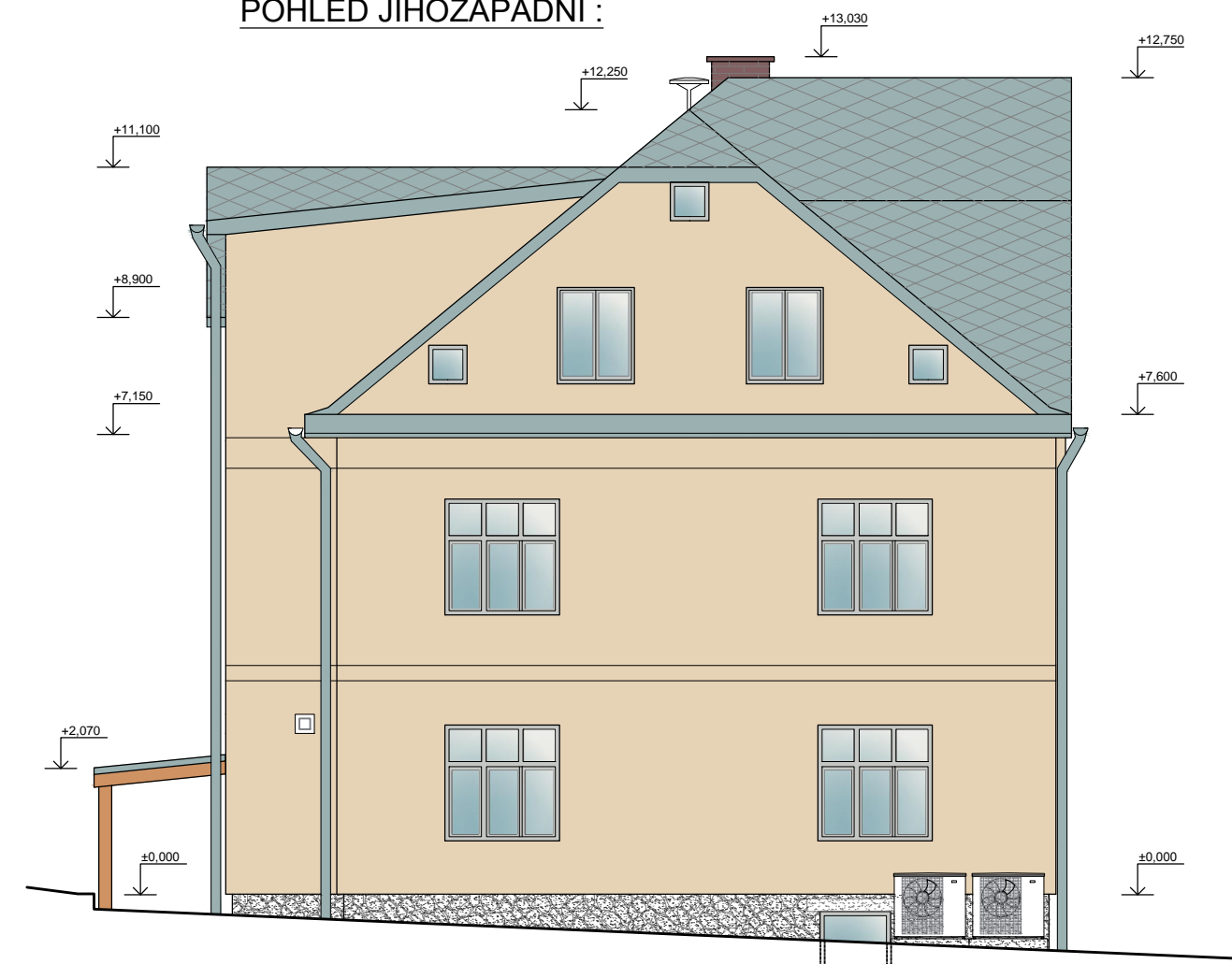
POHLED SEVEROVÝCHODNÍ :



POHLED JIHOVÝCHODNÍ :



POHLED JIHOZÁPADNÍ :



LEGENDA MATERIÁLŮ:

-  OMÍTKA - Slonová kost světlá, RAL 1015, struktura K 1,5
-  ŽULOVÝ KÁMEN - sokl, schodišťová stěna
-  KOMÍN - stávající režné zdivo
-  STŘECHA - Krytina imitující břidlici z plastového recyklátu, břidlicové šedá, přesah střechy zespodu - obklad přírodním dřevem bez povrchové úpravy + klempířské prvky - falcovaný plech břidlicové šedý,
-  OKNA - Plastová - barva světle šedá RAL 7035 + venkovní žaluzie - elox RAL 9006
-  SCHODIŠTĚ - beton
-  VERANDA - Modřín bez povrchové úpravy, + latování
-  STŘECHY PULTOVÉ - falcovaný plech břidlicové šedý
-  FOTOVOLTAICKÝ SOLÁRNÍ PANEL - celkem 17 ks rozměr: 2100x1050 mm, celkový výkon: 7,65 kW

LEGENDA ZÁKLADNÍCH ÚDAJŮ:

ZASTAVĚNÁ PLOCHA OBJEKTU	: 264 m ²
PODLAHOVÁ PLOCHA 1S	: 99,56 m ²
PODLAHOVÁ PLOCHA 1NP	: 192,09 m ²
PODLAHOVÁ PLOCHA 2NP	: 192,43 m ²
PODLAHOVÁ PLOCHA 3NP	: 179,58 m ²
PODLAHOVÁ PLOCHA OBJEKTU CELKEM	: 663,66 m ²
OBESTAVĚNÝ PROSTOR OBJEKTU	: cca 2930 m ³

		Č.PARE:
VYPRACOVAL:	ODPOVĚDNÝ PROJEKTANT:	HGM projekt - Ing. Radim Vaigl
ING. VAIGL R.	ING. ORAVEC L.	- projekční a inženýrská kancelář - UDKÁ 628, 790 01 JESENÍK VES IČO: 68010681 tel: +420 776 287 742 email: hgm.projekt@gmail.com www.hgm-projekt.cz
NÁZEV STAVBY:	REVITALIZACE ŠKOLNÍHO OBJEKTU, UL. KALVODOVA	
INVESTOR:	MĚSTO JESENÍK IČO: 00302724 Masarykovo nám. 167/1, 790 01 JESENÍK	DATUM: 08/2022
NÁZEV VÝKRESU:	D.1.1b) - ARCHITEKTONICKO - STAVEBNÍ ŘEŠENÍ POHLEDY - NOVÝ STAV	FORMÁT: 6x44
		STUPEŇ: SP
		ČÁST PROJEKTU: D.1.1b)
		MĚŘÍTKO Č.V.
		1:110 17