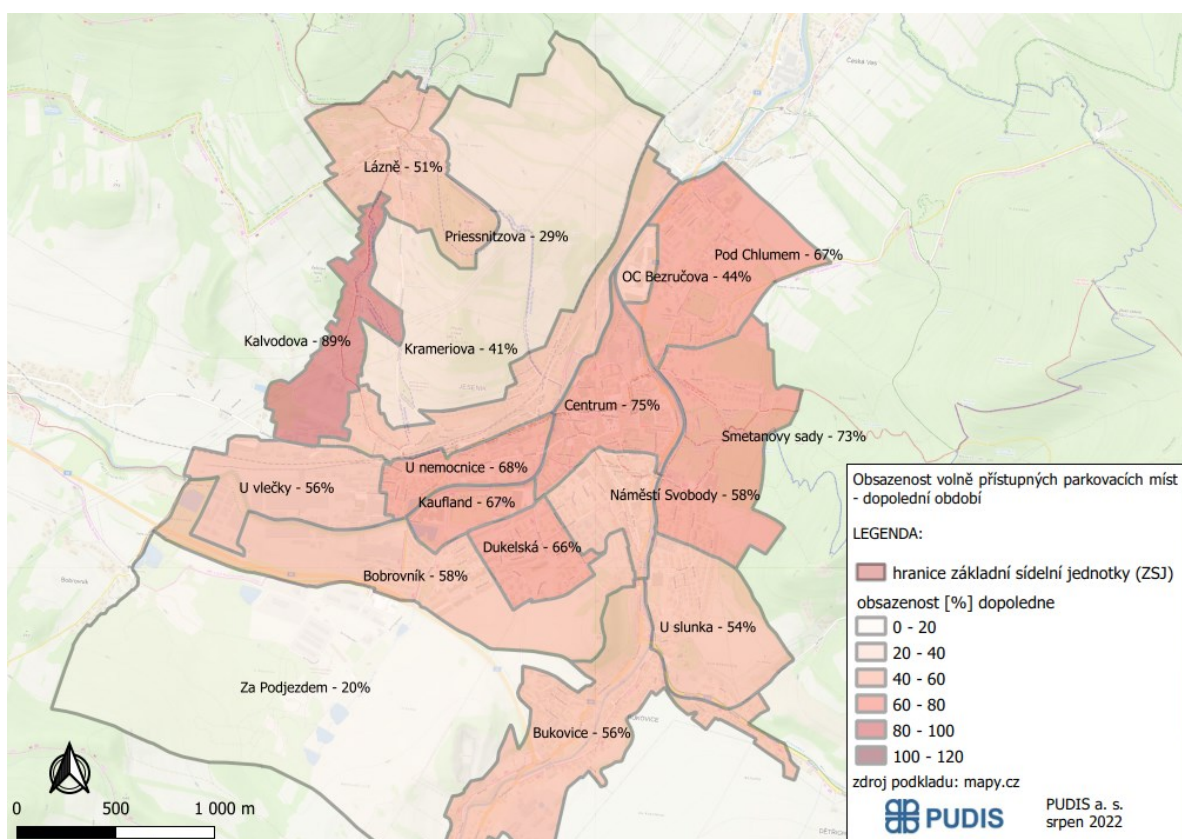


Průzkumy parkování

Průzkum statické dopravy (parkování) byl proveden na veřejně přístupných plochách města Jeseník. Prvním krokem k realizaci průzkumu byla pasportizace ploch, na kterých byla zjištěna parkující vozidla. Jednotlivá stání byla rozdělena podle typu stání a dle toho, zda vozidla parkovala v souladu s platnými normami. Vozidla, která parkovala např. v zeleni, v místech, kde nebyla dodržena minimální průjezdná šířka vozovky 3 m na jeden směr nebo v obytné zóně mimo vyznačená parkovací stání, byla brána jako nelegálně parkující. Následně proběhlo sčítání parkujících vozidel během dopoledního a odpoledního dopravního sedla a v nočních hodinách.

Z výsledků dopoledního sčítání vyplývá, že nebyla v žádné vyhodnocované oblasti překročena kapacita parkovacích stání.



Z nočního sčítání, kdy je zaznamenáno převážně rezidentní parkování, vyplývá, že kapacita legálních parkovacích stání byla překročena v oblasti sídliště Pod Chlumem a v ulici Kalvodova, která se nachází v obytné zóně. Obsazenost v oblasti Dukelská se blíží 100 % naplněnosti. Zbývající oblasti mají v současné době pro parkování kapacitní rezervy.

